



**Situé à Olmeto, surplombant le Golfe du Valinco, en Corse-du-Sud,
le camping l'Esplanade**** vous accueille
sur un domaine de près de 5 hectares ;
arboré et en bord de mer.**

**A 1 heure des aéroports d'Ajaccio et de Figari ;
A 10 minutes du port de Propriano,
Notre camping est un véritable havre de paix,
Pour les familles et groupes d'amis
En quête de nature, calme et vues exceptionnelles sur la mer.**





**Nous disposons d'hébergements variés ;
Du plus atypique au plus haut-de-gamme
afin de satisfaire tous les types de vacanciers.**

**Mobil-homes tout confort (1 chambre à 3 chambres) ou chalets
spacieux avec vue mer, appartement de type F3,
tentes lodges en pleine nature ;
Profitez d'un hébergement tout confort,
dans un cadre nature ressourçant.**

**Une alternative chaleureuse à l'hôtellerie classique,
alliant convivialité, authenticité et confort
au cœur d'un environnement naturel d'exception.**







Nos Mobil-homes O'hara 4 / 6 pers
Equipés de 2 ou 3 chambres, ils
peuvent accueillir de 4 à 6
personnes.
Ils sont équipés d'une climatisation
réversible, d'une terrasse couverte
avec salon de jardin et d'une cuisine
toute équipée.





Nos Chalets climatisés
(Plein Air ; Toronto ; Nouméa ; Stella)
Equipés de 2 ou 3 chambres, ils peuvent accueillir de 4 à 6 personnes.
Ils sont équipés d'une climatisation réversible, d'une terrasse couverte avec salon de jardin et d'une cuisine toute équipée. Certains ont même la Nespresso et la TV.
Leur petit plus ? La vue mer !





Nos Chalets non-climatisés (Classiques et Classiques +)

Pour les vacanciers recherchant une expérience plus authentique et proche de la nature, nos chalets en bois accueillent jusqu'à 5 personnes. Ils sont tout équipés pour des vacances déconnectées et confortables.





Nos Mobil home 1 chambre

Peuvent accueillir 2 adultes.

Entièrement équipé (climatisation réversible, SDB avec sèche cheveux, cuisine équipée) ce logement dispose d'une terrasse extérieure couverte avec son mobilier de jardin





Nos Tentes Lodges

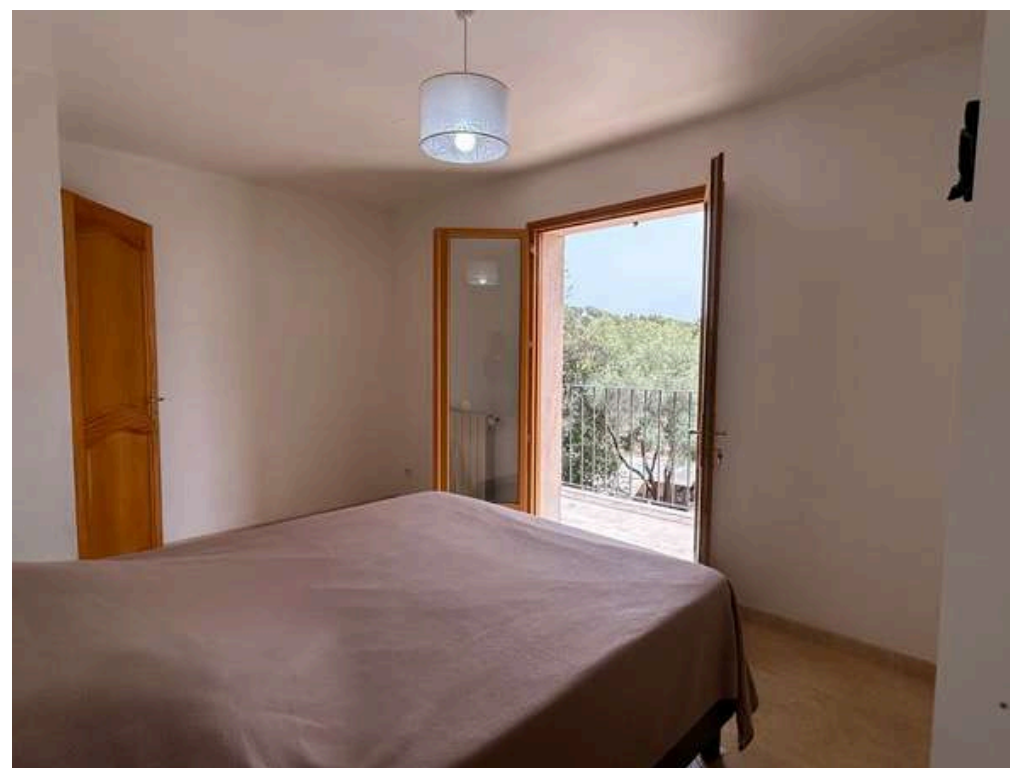
Le mix parfait entre le confort d'un hébergement en dur et l'expérience camping. Elles sont sans sanitaire et accueillent jusqu'à 5 personnes.





Notre appartement de type F3

Un bel appartement de 50m² qui peut accueillir jusqu'à 5 personnes. Il dispose d'une magnifique terrasse vue mer. Le confort comme à la maison la vue panoramique sur le Golfe du Valinco en plus !





Nos emplacements de camping

Nos emplacements spacieux et ombragés sont idéaux pour les séjours en tente, en camping-car ou en van pour les amateurs de camping plus traditionnel.



**Profitez aussi d'un accès direct à la plage de Campitellu ;
De panoramas exceptionnels sur le Golfe du Valinco depuis nos
hébergements et la terrasse panoramique de notre bar -restaurant ;
De services attentionnés comme notre épicerie ou le dépôt de pain frais ;
D'équipements pensés pour votre confort comme notre piscine chauffée,
notre terrain multisports ou encore notre espace fitness.
En bonus : des animations pour petits et grands en juillet et août.**

Et tout ceci, dans une ambiance familiale, paisible et proche de la nature.

Ce que nous proposons à votre CE

Des séjours dans notre Camping 4 étoiles à des tarifs préférentiels ;

**Des offres sur-mesure adaptées aux besoins spécifiques
de vos collaborateurs ;**

**Un hébergement garanti car loué en linéaire du 1er avril au 31 octobre
(tarif en fonction du type de logement choisi).**

Discutons-en !





Route de Porto Pollo 20113 Olmeto Corse



04 95 76 05 03



campingesplanade@gmail.com



camping_esplanade